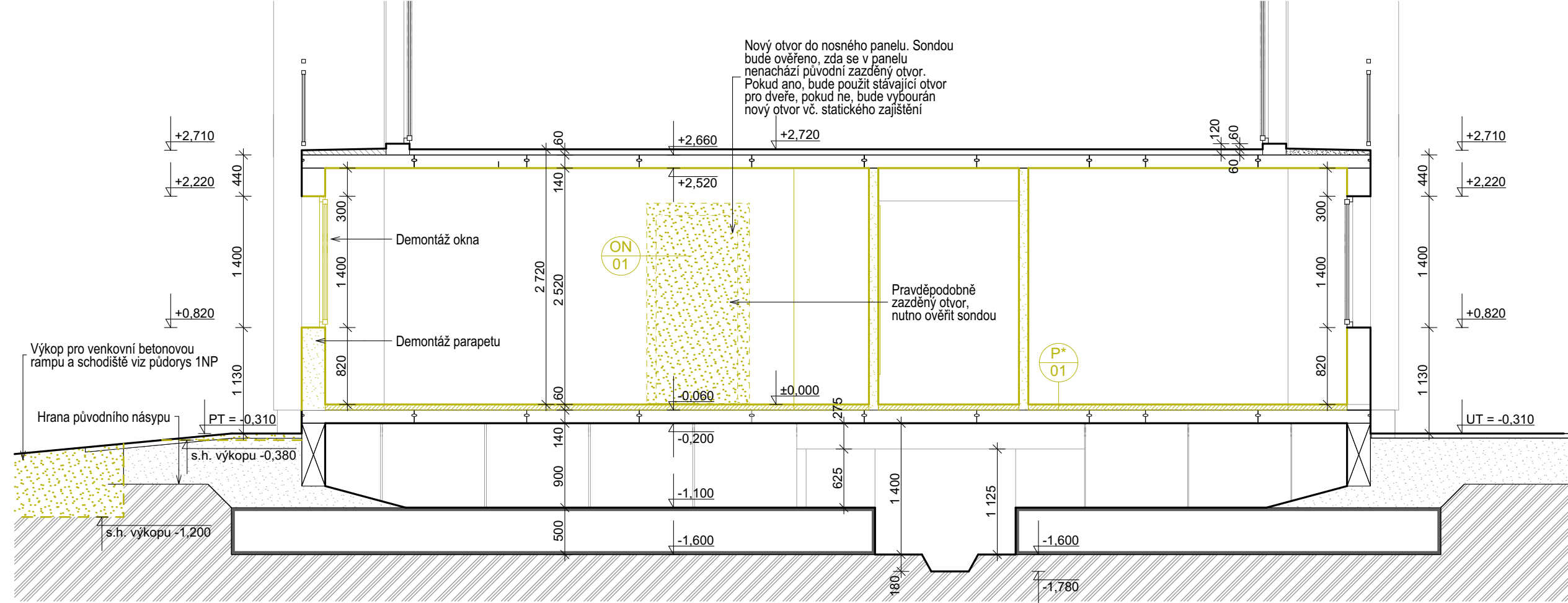


ŘEZ 1



LEGENDA MATERIÁLU

- STÁVAJÍCÍ KONSTRUKCE -**
PŘEDPOKLAD PREFABRIKOVANÉ ŠKVÁROBETONOVÉ PANELY, PŘÍČKY Z DUTINOVÝCH CIHEL
KONSTRUKČNÍ SYSTÉM PANELOVÉHO DOMU PS61
- STÁVAJÍCÍ KONSTRUKCE -**
ŽELEZOBETONOVÉ ZÁKLADOVÉ PASY
- STÁVAJÍCÍ KONSTRUKCE -**
PŮVODNÍ DOZDÍVKY - PŘEDPOKLAD DUTINOVÉ CIHLY/ CIHLY CPP
- BOURANÉ KONSTRUKCE -**
(ŠKVÁROBETONOVÝ PANEĽ, PŘÍČKY Z DUTINOVÝCH CIHEL)
PRVKY A KONSTRUKCE BEZ OPĚTOVNÉ MONTÁŽE. BUDOU DEMONTOVÁNY VČ. INSTALAČNÍCH A KOTVÍČÍCH PRVKŮ.

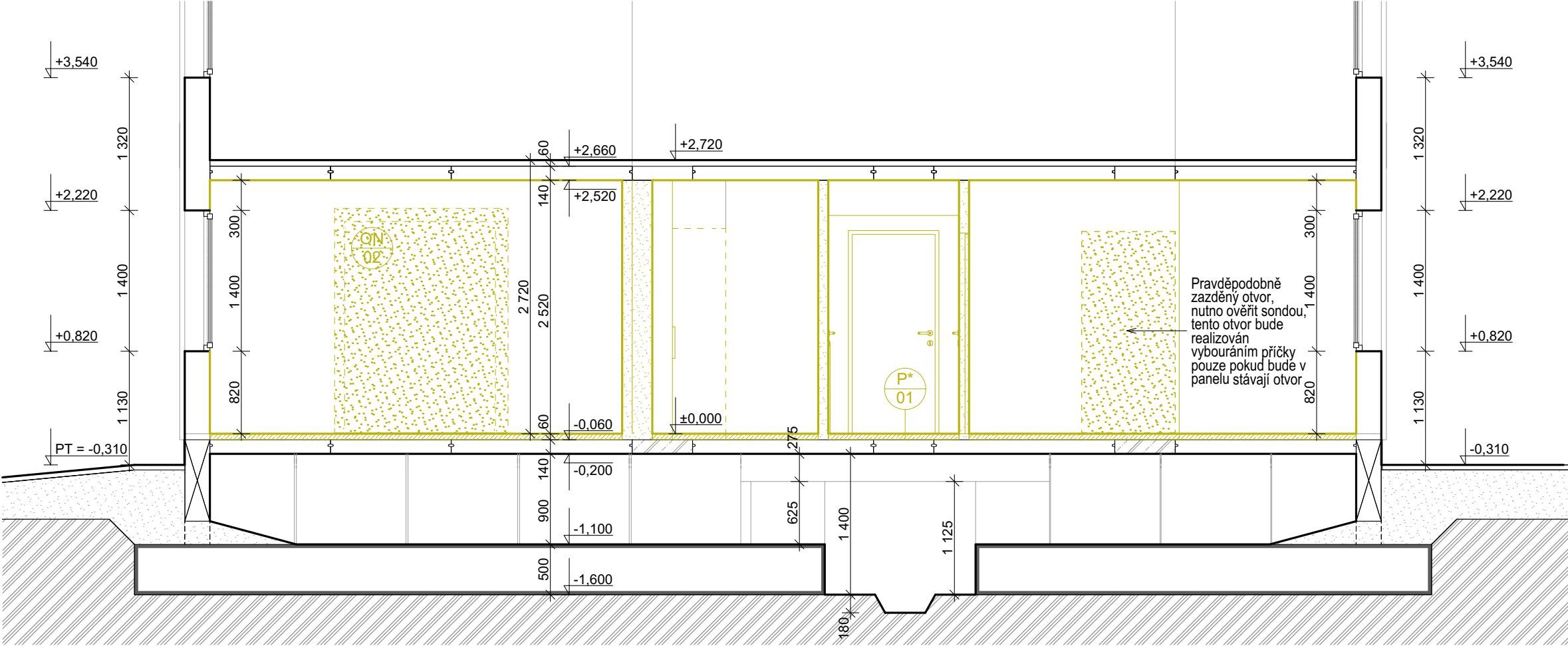
POZNÁMKY

- Pz3

Stávající vedení UT bude přepojeno viz část D.1.4 UT
- ON 0x

Navrhovaný otvor do nosného škvárobetonového panelu, popis viz výpis nových otvorů, popis demontáže viz technická zpráva a konstrukční část

ŘEZ 2



POZNÁMKY:

- OBJEKT BUDE PŘED STAVEBNÍMI ÚPRAVAMI VYKLIZEN
- PŘED ZAHÁJENÍM PRACÍ BUDE PEČLIVĚ PROVĚŘEN PRŮBĚH VŠECH INSTALAČNÍCH VEDENÍ
- PŘED ZAHÁJENÍM STAVEBNÍCH PRACÍ BUDOU POVRCHOVÁ ZAŘÍZENÍ A VEDENÍ ÚT, ELEKTRO, ZTI, VNITŘNÍ PLYNOVOD, SLP APOD. V ČÁSTI PLÁNOVANÉ ŠKOLKY ODBORNĚ ODPOJENY A DEMONTOVÁNY, ROZVODNÉ SKŘÍNĚ PŘEPOJENY - NUTNO RESPEKTOVAT PD SILNOPROUDU, OSTATNÍ VEDENÍ SLOUŽÍCÍ PRO KOLEJE ZŮSTÁVÁ FUNKČNÍ JAK PO DOBU VÝSTAVBY, TAK I PŘI NÁSLEDNĚM UŽÍVÁNÍ OBJEKTU.
- VEŠKERÉ ZJIŠTĚNÉ TRHLINY NOSNÝCH ZDÍ BUDOU OZNAČENY SÁDROVÝMI TERČI, SLEDOVÁNY A VYHODNOCENY STATIKEM
- VŠECHNA ZJIŠTĚNÁ SKRYTÁ OSLABENÍ NOSNÝCH ZDÍ BUDOU KONZULTOVÁNA SE STATIKEM
- PŘED BOURÁNÍM OTVORŮ VE STÁVAJÍCÍCH PANELECH NUTNO STATICKY ZAJISTIT OTVORY VIZ STATICKÁ ZPRÁVA
- ZPŮSOB PODEPŘENÍ KONSTRUKCÍ PŘED PROVÁDĚNÍM BOURACÍCH PRACÍ KONZULTOVAT SE STATIKEM POPŘ. BUDE UPŘESNĚNO NA MÍSTĚ PO ODHALENÍ KONSTRUKCE
- PŘESNÉ UMÍSTĚNÍ A ROZMĚRY NAVRŽENÝCH INSTALAČNÍCH PROSTUPŮ NAD ø100MM JSOU VYZNAČENY V PD. VŠECHNY MENŠÍ PROSTUPY JSOU VYKÁZÁNY POUZE POČTEM. VEŠKERÉ PROSTUPY BUDOU PROVÁDĚNY VÝHRADNĚ JÁDROVÝMI VRTY! PŘESNÁ POLOHA VRTŮ BUDE KOORDINOVÁNA V ČASE A MÍSTĚ JEJICH PROVÁDĚNÍ
- STÁVAJÍCÍ OBKLADY STĚN BUDOU ODSTRANĚNY VE VŠECH PROSTORECH OBJEKTU
- OZNAČENÉ VÝPLNĚ OTVORŮ BUDOU ODSTRANĚNY, ZAZDĚNY POPŘ. OSAZENY NOVĚ DLE OZNAČENÍ
- PO ODSTRANĚNÍ OMÍTEK PŘED PROVÁDĚNÍM STATICKÝCH ZÁSAHŮ DO NOSNÝCH STĚN BUDE PRÍZVÁN STATIK K POSOUZENÍ STÁVAJÍCÍHO ZDIVA A STANOVENÍ TECHNOLOGICKÉHO POSTUPU BOURACÍCH PRACÍ
- DODAVATEL ZPRACUJE IV. STUPEŇ VÝROBNÍ DOKUMENTACE A PŘEDÁ K ODSOUHLASENÍ PROJEKTANTOVI A INVESTOROVÍ !!!
- ZÁKLADNÍ ROZMĚRY VČETNĚ VÝŠKOVÝCH KÓT JE NUTNÉ PŘEMĚŘIT NA STAVBĚ!!!
- INVESTOR SI VYHRAŽUJE PRÁVO ODSOUHLASENÍ VEŠKERÝCH POUŽITÝCH VÝROBKŮ A MATERIÁLŮ!!!

IDrev	IDz	Jméno změny	Datum

±0,000 = dle pův. PD 350,07 m n.m.
Souřadný systém: JTSK
Výškový systém: BpV

ATELIER SOUKUP OPL ŠVEHLA	ATELIER SOUKUP OPL ŠVEHLA s.r.o., Klatovská třída 818/11, 301 00 Plzeň IČO 25229869 ☎ 377223236 info@atelier-soukup.cz www.atelier-soukup.cz		
	zodpovědný projektant:	vedoucí projektant:	projektant:
	Ing. arch. Jiří Opl	David Cígler Dipl. Tech.	Ing. Jan Kakeš
	investor:	Západočeská univerzita v Plzni, Univerzitní 2732/8, 306 14 Plzeň	
	místo stavby:	Baarova 36, Plzeň	
akce:			
Stavební úpravy pro rozšíření mateřské školy v objektu Baarova 36, Plzeň			
část:	D.1.1. ARCHITEKTONICKO-STAVEBNÍ ŘEŠENÍ		
název přílohy:	ŘEZ 1, 2 - bourací práce		

číslo paré:	02/2020
datum:	02/2020
revize:	-
stupeň:	DSP+DPS
číslo zakázky:	2019 128
měřítko:	číslo přílohy:
1:50	04